

THERMAL
TECHNOLOGY

Тепловизионные бинокли

ACCOLADE

⚡ Высокое разрешение сенсора

Сенсор высокого разрешения (640x480 пикселей в моделях Accolade XP) обеспечивает качественное, детализированное и высокоинформативное изображение по всему полю зрения.

640
x480



⚡ Видео- и аудиозапись

Видеозапись или фотосъемка наблюдаемого изображения активируются одним нажатием кнопки. Внутренняя память Accolade позволяет сохранить несколько часов видео и тысячи фотографий. Записанные файлы можно перенести на компьютер или мобильное устройство при помощи проводного соединения или по WiFi.

⚡ WiFi. Дистанционное наблюдение и управление

Будучи современным устройством, Accolade способен решать разноплановые задачи, диктуемые широким спектром сценариев применения. Соединение Accolade по каналу WiFi с мобильными устройствами дает возможность наблюдения изображения на экране смартфона и дистанционного (когда оператор не имеет непосредственного контакта с прибором) управления.



⚡ Режимы калибровки сенсора

Для сохранения качества наблюдаемого изображения (высокая чувствительность, отсутствие шумов и фантомных следов) тепловизионный сенсор требует периодической калибровки. Accolade предлагает 3 режима калибровки: автоматический (А), полуавтоматический (Н) и ручной (М). В режиме «А» калибровка выполняется без участия пользователя (момент опускания шторки механизма калибровки определяется программно). В режиме "Н" наблюдатель, основываясь на качестве изображения, сам принимает решение о запуске калибровки нажатием кнопки. Полностью бесшумная ручная калибровка ("М") производится нажатием кнопки калибровки и при закрытой крышке объектива.



⚡ Система питания V-Pack

Входящий в комплект быстросъемный перезаряжаемый источник питания IPS5 емкостью 5.2 Ач обеспечивает до часов работы прибора в максимальном режиме потребления. Дополнительно доступна более емкая его модификация (IPS10), а также контейнер для батарей и аккумуляторов типа LR6 (AA).

Тепловизионные бинокли
ACCOLADE

**⚡ Большая
дистанция
обнаружения**

1800 М

Раннее обнаружение объектов является необходимостью во многих ситуациях применения, особенно в условиях дикой природы. Оптические и электронные компоненты Accolade обеспечивают обнаружение ростовой фигуры человека на расстоянии до 1800 метров.

**⚡ Онлайн-трансляция
в Интернет**

Прямая трансляция изображения, фиксируемого тепловизионным биноклем Accolade, с помощью Youtube (в перспективе - и других сервисов потокового вещания) легко осуществима при наличии смартфона или планшета с мобильным Интернетом.

You Tube



⚡ Комфорт при длительных наблюдениях

Биноклярная схема Accolade позволяет раскрыть все возможности человеческого зрения. По сравнению с монокулярами аналогичного технического уровня, Accolade обеспечивает пользователю более высокую способность обнаружения мелких либо слабо выраженных объектов, большую эффективность при наблюдении низкоконтрастных сцен.

Являясь естественным для человека, наблюдение двумя глазами менее утомительно, нежели использование для наблюдения одного глаза.

⚡ Эффективная температурная стабилизация сенсора

Панель радиатора на корпусе прибора обеспечивает эффективный отвод тепла от сенсора и других электронных компонентов, образующегося при работе прибора, благодаря чему существенно снижается уровень шумов и обеспечивается высокая температурная чувствительность прибора между калибровками.

IPX7

⚡ Полная водонепроницаемость

Обладая классом влагозащиты IPX7 (стандарт IEC 60529), тепловизионные бинокли Accolade могут эксплуатироваться в условиях атмосферных осадков любой интенсивности и выдерживают кратковременное погружение в воду.



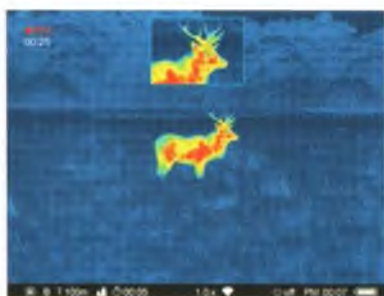
⚡ Регулируемое межзрачковое расстояние

Конструкция Accolade позволяет изменять межзрачковое расстояние в диапазоне от 56 до 71 мм, приспособлявая бинокль к индивидуальным особенностям конкретного пользователя.



⚡ Обновляемое программное обеспечение прибора

Возможность пользовательского обновления программного обеспечения прибора – весомое преимущество, которое позволит владельцу Accolade иметь свежую функциональность от производителя.



⚡ Стадиометрический дальномер

Стадиометрический дальномер - динамическая шкала, позволяющая достаточной степенью точности определить расстояние до объектов с заведомо известной высотой 1,7 метра (олень), 0,7 метра (кабан) и 0,3 метра (заяц).

⚡ Режим «Кадр в кадре»

Центральную область видимого на дисплее изображения можно вывести в дополнительное окно с увеличением. Это позволяет детально рассматривать наблюдаемый объект с одновременным визуальным контролем всего поля зрения.



ACCOLADE LRF

Встроенный лазерный дальномер

Встроенный лазерный дальномер с дальностью действия до 1 километра позволяет измерять расстояние в режиме одиночных замеров и непрерывного сканирования с точностью ± 1 метр.

1 KM

-25° C



Высококонтрастный морозоустойчивый AMOLED-дисплей

Способность работать в штатном режиме в условиях минусовых температур обеспечена за счет применения в конструкции морозоустойчивого AMOLED-дисплея, который отличается коротким временем отклика и обеспечивает четкое, несмазанное изображение при наблюдении за динамичными объектами.



Различные цветовые палитры

Присутствует выбор одной из восьми цветовых схем отображения тепловой сигнатуры наблюдаемой сцены, как монохромных (привычные режимы «горячего белого» и «горячего черного»), так и цветных, с выделением наиболее горячих и холодных участков отдельными цветами. Пользователь имеет возможность в любой момент перейти из любого цветового режима в режим «горячего белого», который выступает как основной.